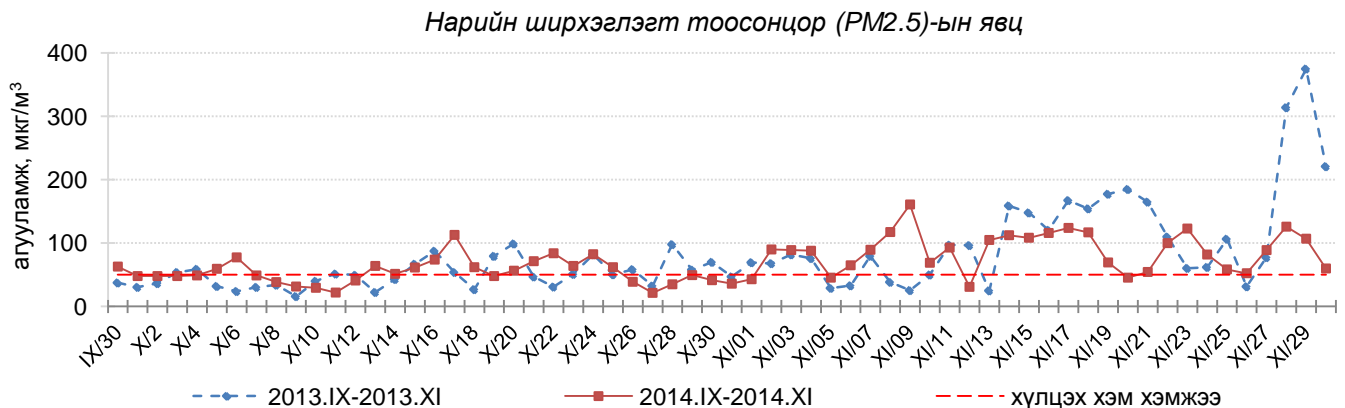
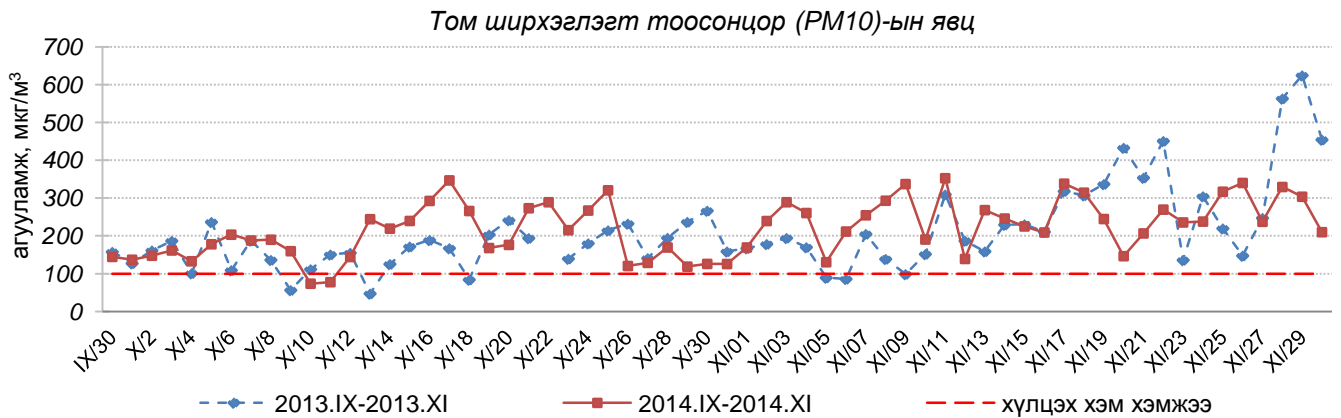
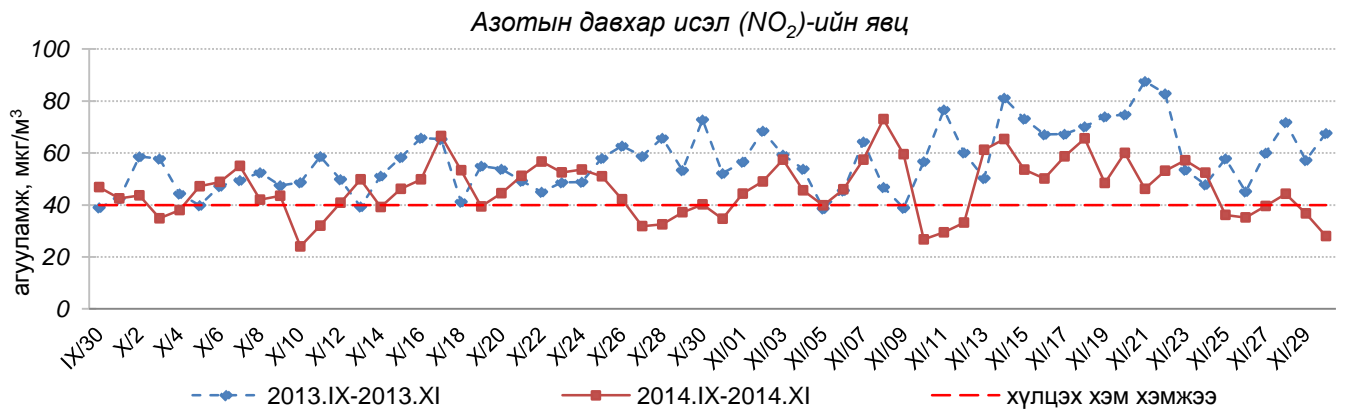
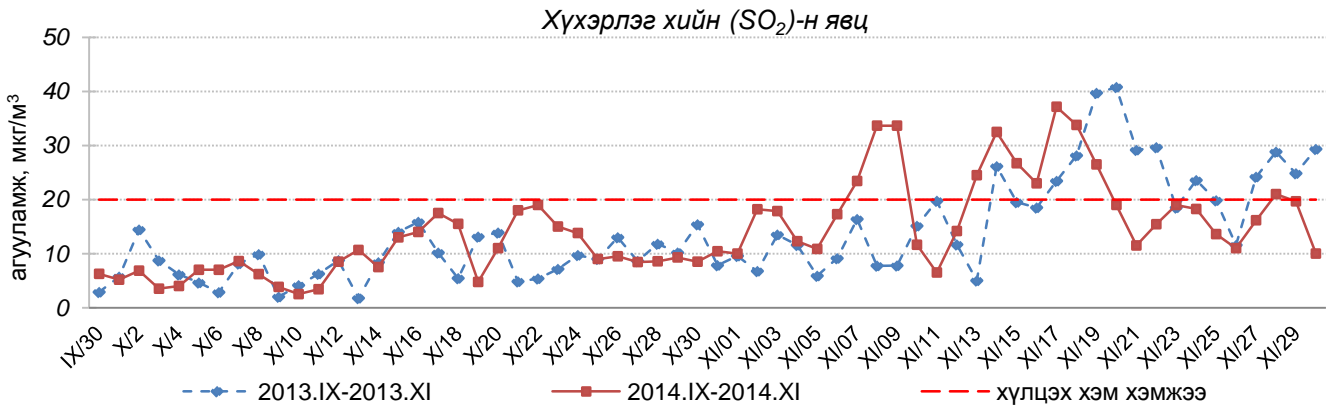


## Улаанбаатар хотын өнгөрсөн 7 хоногийн агаарын чанарын төлөв 2014 оны 11-р сарын 24-өөс 30-ны өдөр

Улаанбаатар хотын агаарт түгээмэл бохирдуулах бодис хүхэрлэг хий /SO<sub>2</sub>/, азотын давхар исэл /NO<sub>2</sub>/, тоосонцор /PM10/, нүүрстөрөгчийн дутуу исэл /CO/, озон /O<sub>3</sub>/-ны агууламжийг тодорхойллоо.



Улаанбаатар хотын өнгөрсөн 7 хоногийн агаарын чанар  
/өмнөх оны мөн үетэй харьцуулснаар/

№	Бохирдуулах бодисын нэр	MNS 4585:2007	Хоногийн дундаж агууламж, мкг/м <sup>3</sup>		Хоногийн дунджийн хамгийн их, мкг/м <sup>3</sup>		Стандартаас давсан тохиолдлын тоо хувиар		Стандартаас давсан, хамгийн их агууламж илэрсэн харуул
		Хүлцэх хэм хэмжээ мкг/м <sup>3</sup>	2013 он	2014 он	2013 он	2014 он	2013 он	2014 он	
1	Хүхэрлэг хий, SO <sub>2</sub>	20	22	17↓	67	49	36%	36%↔	11-р сарын 28-д баруун 4 зам орчим АЧС-аас 2.45 дахин их
2	Азотын давхар исэл, NO <sub>2</sub>	40	57	38↓	159	133	56%	41%↓	11-р сарын 24-д Баруун 4 зам орчим АЧС-аас 3.3 дахин их
3	Тоосонцор, PM10	100	328	283↓	919	875	88%	100%↑	11-р сарын 26-д 100 айл орчим АЧС-аас 8.7 дахин их
4	Тоосонцор, PM2.5	50	170	82↓	536	171	71%	64%↓	11-р сарын 28-д баруун 4 зам орчим АЧС-аас 3.4 дахин их
5	Нүүрстөрөгчийн дутуу исэл, CO	10000	1955	1359↓	9875	4738	0.0%	0.0%↔	Давсан тохиолдол байхгүй
6	Озон O <sub>3</sub>	100	12	11↔	52	32	0.0%	0.0%↔	Давсан тохиолдол байхгүй

\* ↓ бага; ↑ их; ↔ ойролцоо түвшинд.

Өнгөрсөн 7 хоногийн агаарын чанарын хяналт шинжилгээний дүнгээр Улаанбаатар хотын гэр хорооллын орчим агаар “Их” болон “Маш их” бохирдолтой бусад хэсэгт “Дунд” зэргийн бохирдолтой байлаа.

	Баруун 4 зам орчим	13-р хороолол орчим	100 айл орчим	Нисэх	Толгойт	МҮОНРТ	Амгалан	Индексийн тоон үзүүлэлт	Агаарын чанар
2014.11.24	PM10, NO2	PM10	PM10	PM10	PM10, PM2.5	PM10, PM2.5	SO2	0-50	Цэвэр
2014.11.25	PM10, NO2	PM10	PM10	PM10, PM2.5	PM10, PM2.5, SO2	PM10, PM2.5	SO2	51-100	Хэвийн
2014.11.26	PM10, PM2.5	PM10, SO2	PM10	PM10	PM10, PM2.5	PM10	SO2	101-250	Бага зэргийн бохирдолтой
2014.11.27	PM10, PM2.5	PM10, NO2, SO2	PM10	PM10	PM10, PM2.5	PM10, PM2.5	SO2	251-400	Дунд зэргийн бохирдолтой
2014.11.28	PM10	PM10, NO2	PM10	PM10, PM2.5	PM10, PM2.5	PM10, PM2.5	SO2	401-500	Их бохирдолтой
2014.11.29	PM10, PM2.5	PM10, NO2, SO2	PM10	PM10	PM10, PM2.5	PM10, PM2.5	SO2	500<	Маш их бохирдолтой
2014.11.30	PM10, PM2.5, NO2	PM10, NO2, SO2	PM10	PM10	PM10, PM2.5	PM10, PM2.5	PM10, SO2		

Хамгийн их агууламжтай бохирдуулах бодис: PM10-том ширхэглэгт тоосонцор, PM2.5-нарийн ширхэглэгт тоосонцор, SO<sub>2</sub>-хүхэрлэг хий, NO<sub>2</sub>-азотын давхар исэл.

ЦАГ УУР, ОРЧНЫ ШИНЖИЛГЭЭНИЙ ГАЗАР